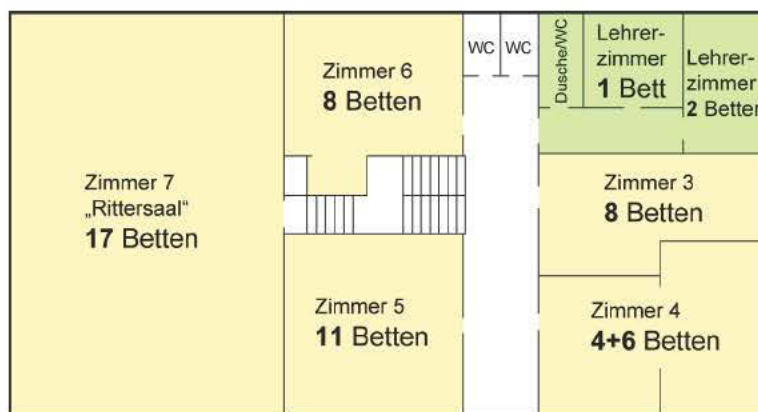
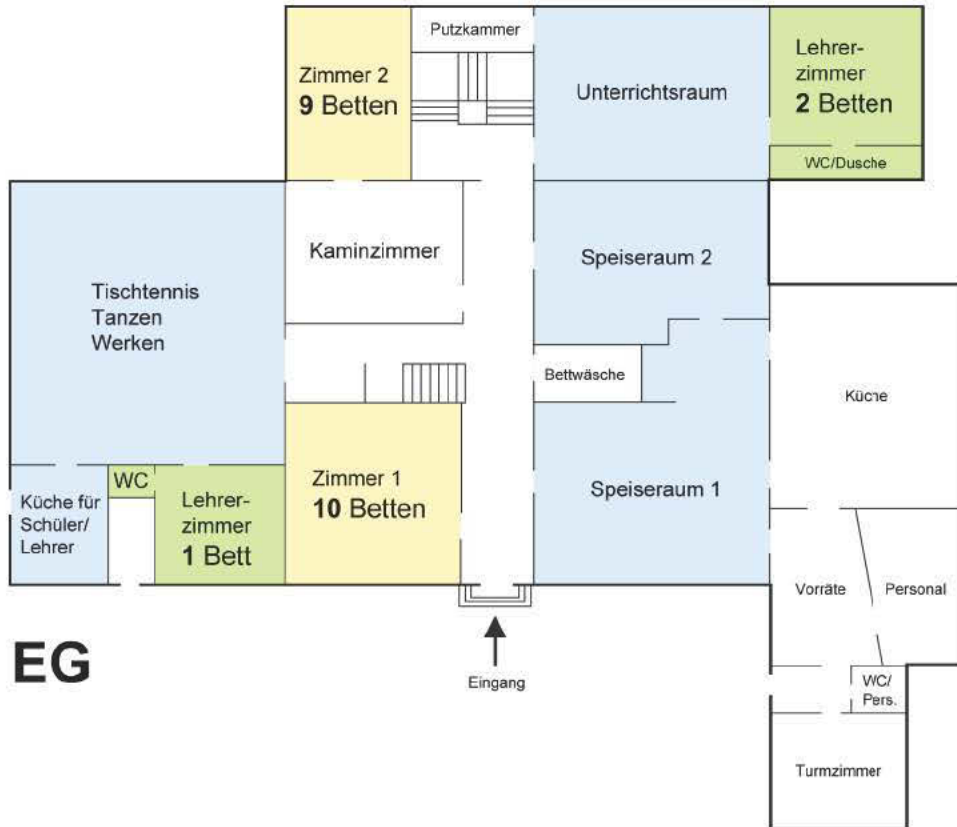




Raumplan und Zimmerverteilung



OG

Schüler	73 Betten, verteilt auf 7 Zimmer
Betreuer	6 Betten, verteilt auf 4 Zimmer
Gruppen	4 Gruppenräume

Schullandheim-Vereinigung 1955 Mainz e.V.

Auf dem Schloss · 55595 Winterburg · Tel.: 06756 - 223 · Fax: - 233
www.schullandheim-winterburg.de · info@schullandheim-winterburg.de



Zimmerverteilung

Erdgeschoss

Zimmer 1 (10 Betten)	Kl.
1)	
2)	
3)	
4)	
5)	
6)	
7)	
8)	
9)	
10)	

Zimmer 2 (9 Betten)	Kl.
1)	
2)	
3)	
4)	
5)	
6)	
7)	
8)	
9)	

Unteres Betreuerzimmer (2 Betten, Telefon, Bad)
1)
2)

Betreuerzimmer Tischtennisraum (1 Bett, Telefon, WC)
1)

Obergeschoss

Zimmer 3 (8 Betten)	Kl.
1)	
2)	
3)	
4)	
5)	
6)	
7)	
8)	

Zimmer 4 (4+6 Betten)	Kl.
1)	
2)	
3)	
4)	
1)	
2)	
3)	
4)	
5)	
6)	

Schullandheim-Vereinigung 1955 Mainz e.V.

Auf dem Schloss · 55595 Winterburg · Tel.: 06756 - 223 · Fax: - 233
www.schullandheim-winterburg.de · info@schullandheim-winterburg.de



Zimmer 5 (11 Betten)	Kl.
1)	
2)	
3)	
4)	
5)	
6)	
7)	
8)	
9)	
10)	
11)	

Zimmer 6 (8 Betten)	Kl.
1)	
2)	
3)	
4)	
5)	
6)	
7)	
8)	

Zimmer 7 „Rittersaal“ (17 Betten)	Kl.
1)	
2)	
3)	
4)	
5)	
6)	
7)	
8)	
9)	
10)	
11)	
12)	
13)	
14)	
15)	
16)	
17)	

Oberes Betreuerzimmer vorne (1 Bett, Telefon, Bad*)
1)

Oberes Betreuerzimmer hinten (2 Betten, Telefon, Bad*)
1)
2)

* Die beiden Betreuerzimmer im 1.OG nutzen ein gemeinsames Bad